

Lista de Materiais		
Caixas de Passagem com fundo de brita		
Caixa de água pluvial com fundo de brita		
60x60cm	4	pç
80x80 cm	14	pç
Acessórios		
Ralo abacaxi	38	pç
100mm		
PVC		
Joelho 90	114	pç
100 mm		
Tubo PVC ponta-bolsa c/ virola	311.00	m
100 mm - 4"		
Tubo PVC ponta-bolsa c/ virola	194.00	m
150 mm - 6"		

LEGENDA	
	Canal de drenagem em alvenaria de tijolo furado e gesso de concreto
	Caixa de passagem 0,60 x 0,60 m
	Caixa de passagem 0,80 x 0,80 m com
	Tubo de ponta-bolsa PVC
	Tubo de ponta-bolsa PVC
	Sentido do fluxo de drenagem
	Tubo com inspeção
	Altura indicada de vazio ou calha
	Porcentagem de inclinação no trecho

#### NOTA:

Para executar o projeto de drenagem da escola padrão de 16 salas a empresa vencedora do certame deverá realizar o levantamento planialtimétrico da área onde será implantada a quadra, pois o dimensionamento foi realizado baseado na declividade uniforme, com valor mínimo de 0,5%, de acordo com a Norma Técnica Brasileira - NBR 10844/1989 e o destino final foi considerado na sarjeta em rua com pavimentação. Após a implantação do projeto de drenagem da escola padrão de 16 salas deverá ser realizado um novo dimensionamento de acordo com a realidade de cada terreno.

Trecho	Material	Comprimento (M)	Profundidade	
			Inicial (M)	Final (M)
CK1-CK2	Vale de concreto	41,60	0,20	0,41
CK2-CK3	Tubo PVC 150 mm	11,80	0,41	0,47
CK3-CK5	Tubo PVC 150 mm	23,00	0,47	0,58
CK4-CK5	Tubo PVC 150 mm	36,00	0,20	0,38
CK5-CK6	Tubo PVC 150 mm	8,80	0,58	0,63
CK6-CK7	Tubo PVC 150 mm	6,70	0,63	0,66
CK7-CK8	Tubo PVC 150 mm	7,70	0,66	0,70
CK8-CK9	Tubo PVC 150 mm	18,20	0,70	0,79
CK9-CK10	Tubo PVC 150 mm	17,50	0,79	0,88
CK10-CK11	Tubo PVC 150 mm	14,00	0,88	0,95
CK11-CK12	Tubo PVC 150 mm	16,00	0,95	1,03
CK12-CK13	Tubo PVC 150 mm	17,30	1,03	1,11
CK13-CK14	Tubo PVC 150 mm	19,30	1,11	1,21
CK14-CK15	Tubo PVC 150 mm	3,40	1,21	1,23
CK15-CK16	Tubo PVC 150 mm	12,30	1,23	1,29
CK16-SARJETA	02 Tubos PVC 100 mm	28,40	1,29	1,43

Trecho	Material	Comprimento (M)	Profundidade	
			Inicial (M)	Final (M)
CK17-CK18	Tubo PVC 150 mm	4,80	0,20	0,22
CK18-CK19	Tubo PVC 150 mm	9,90	0,22	0,27
CK19-CK23	Tubo PVC 150 mm	5,70	0,27	0,30
CK20-CK21	Vale de concreto	22,00	0,20	0,31
CK21-CK22	Tubo PVC 150 mm	16,30	0,31	0,39
CK22-CK23	Tubo PVC 150 mm	12,20	0,39	0,45
CK23-CK24	Tubo PVC 150 mm	8,20	0,45	0,49
CK24-CK25	Tubo PVC 150 mm	19,50	0,49	0,59
CK25-CK26	Tubo PVC 150 mm	18,10	0,59	0,68
CK26-CK27	Tubo PVC 150 mm	13,40	0,68	0,75
CK27-CK32	Tubo PVC 150 mm	15,90	0,75	0,83
CK28-CK29	Tubo PVC 150 mm	12,30	0,20	0,26
CK29-CK30	Tubo PVC 150 mm	4,70	0,26	0,29
CK30-CK31	Tubo PVC 150 mm	17,70	0,29	0,37
CK31-CK32	Tubo PVC 150 mm	20,10	0,37	0,47
CK32-SARJETA	02 Tubos PVC 100 mm	26,00	0,83	0,96

#### CARIMBO

R00	DDMM/AA	EMISSÃO INICIAL	
REVISÃO	DATA	DESCRIÇÃO	

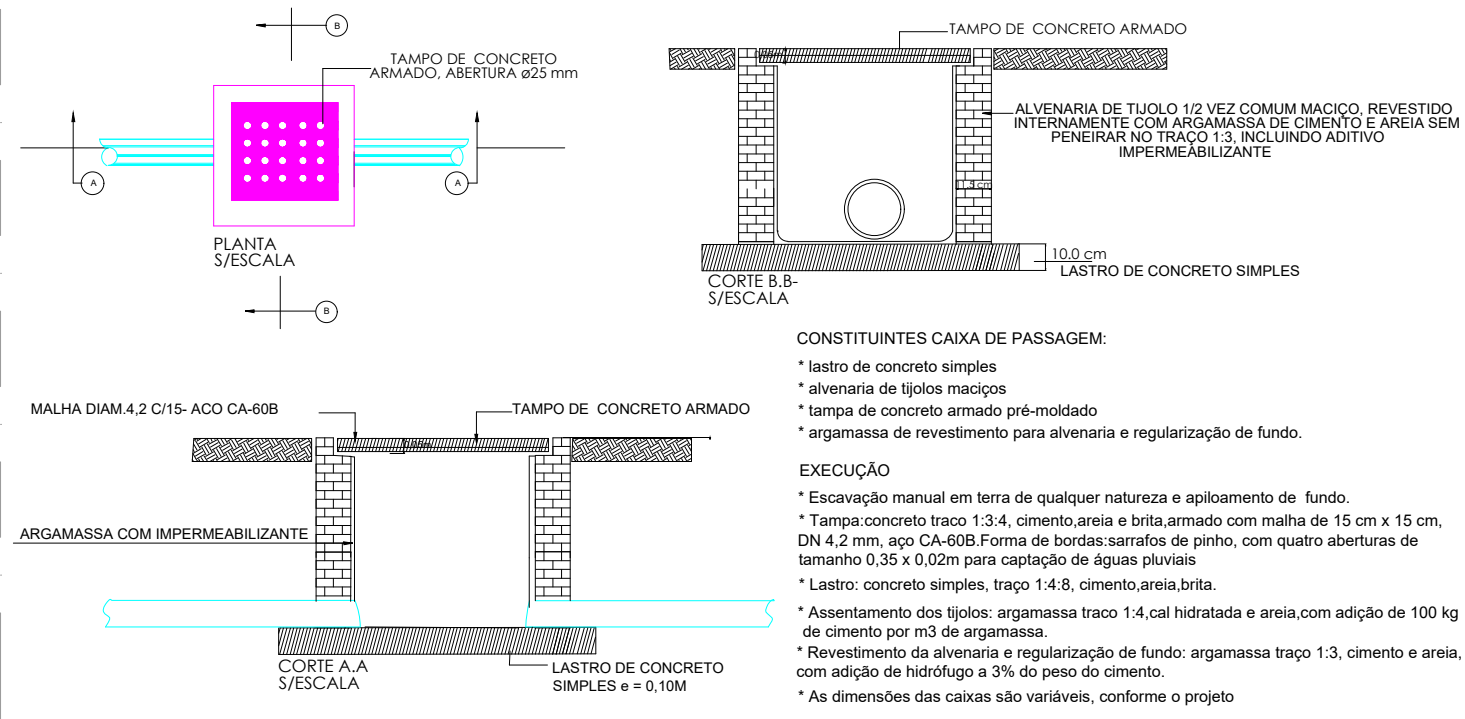


## PROJETO DRENAGEM

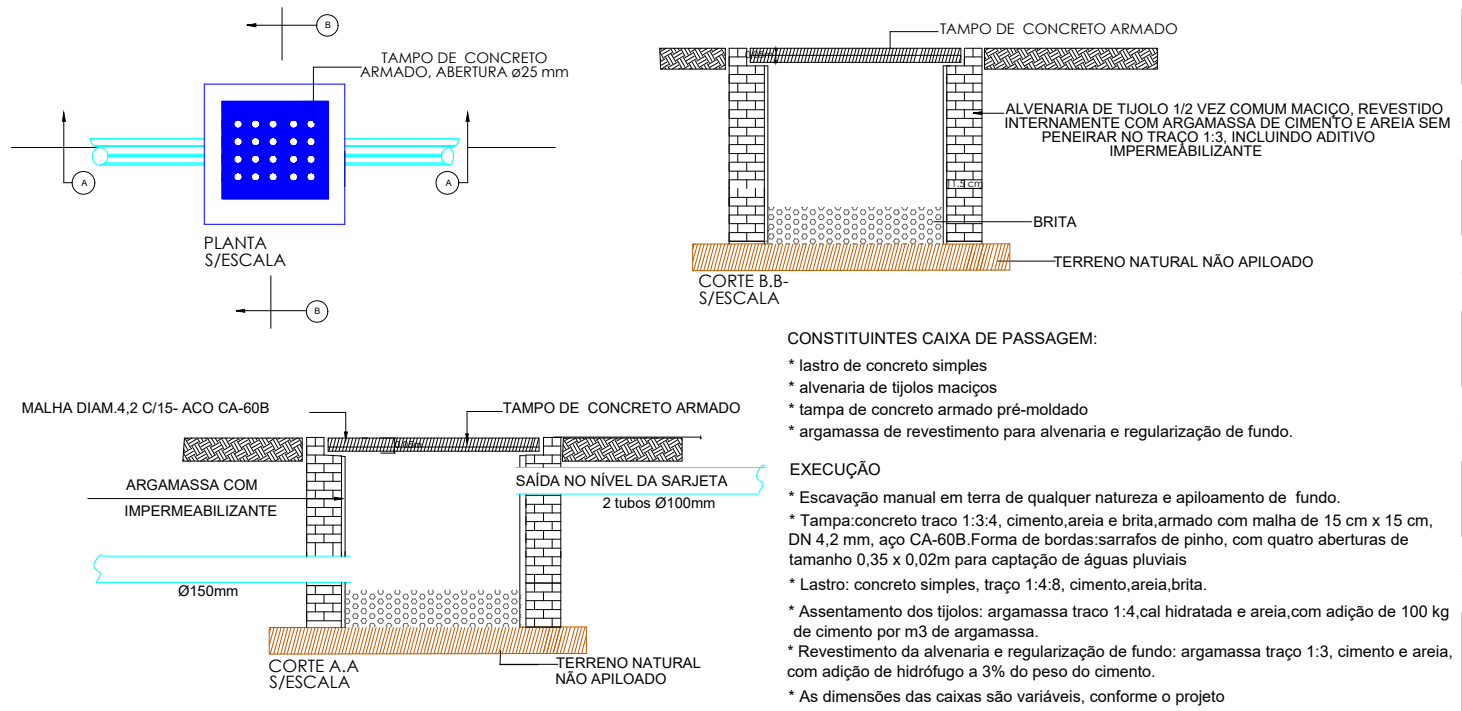
OBRA:	EDUCACIONAL ESCOLA ESTADUAL NOVA		
PROPRIETÁRIO:	PREFEITURA MUNICIPAL DE CHAPADAS DOS GUIMARÃES -MT		
CPF/ CNPJ:	03507530/0001-19		
ENDEREÇO:	AVENIDA ARICA, CEP: 78195-00 CHAPADA DOS GUIMARÃES -MT		
AUTOR DO PROJETO:	ENGª PATRICIA CARVALHO MILHOMEM DE ABREU		
CREA/ CAU:	MT047574		
RESP. P/ EXECUÇÃO:	CREA/ CAU:		
ESCALA:	ASSUNTO:	FOLHA Nº:	
INDICADA	* PLANTA BAIXA DRENAGEM DE ÁGUAS PLUVIAIS * DETALHES	HID 01/02	

NOME DO ARQUIVO DIGITAL: 2021-HID-EE 16 SALAS PADRAO-DRE-GERAL-FL01-02-R00.dwg

## CAIXA DE ÁGUAS PLUVIAIS



## CAIXA DE ÁGUAS PLUVIAIS COM FUNDO DE BRITA



#### Legenda

##### Caixa de Inspeção

	Caixa Inspeção Exigida Sinalizada 0,60 x 0,60 x 0,60 m
	Caixa de Gordura 0,9,00 m
	Caixa Inspeção Exigida Sinalizada 0,80 x 0,80 x 0,60 m
	Caixa de água pluvial 0,60 x 0,60 m (com fundo de brita)
	Caixa de água pluvial 0,80 x 0,80 m (com fundo de brita)